
2025_CBS_00985

Vaststellen tijdelijke politieverordening op het wegverkeer voor de gewestwegen - parkeer- en stilstandsverbod op de Woluwelaan (R22).

Samenstelling:

Aanwezig:

Jo De Ro, aangewezen-burgemeester; Tine Paredis, schepen; Didier Cortois, schepen; Christel Herbosch, schepen; Katrien Vaes, schepen; Laure Scheerlinck, schepen; Jan Anciaux, schepen; Pieter Nolmans, afdelingshoofd leven, plaatsvervangend algemeen directeur

Afwezig:

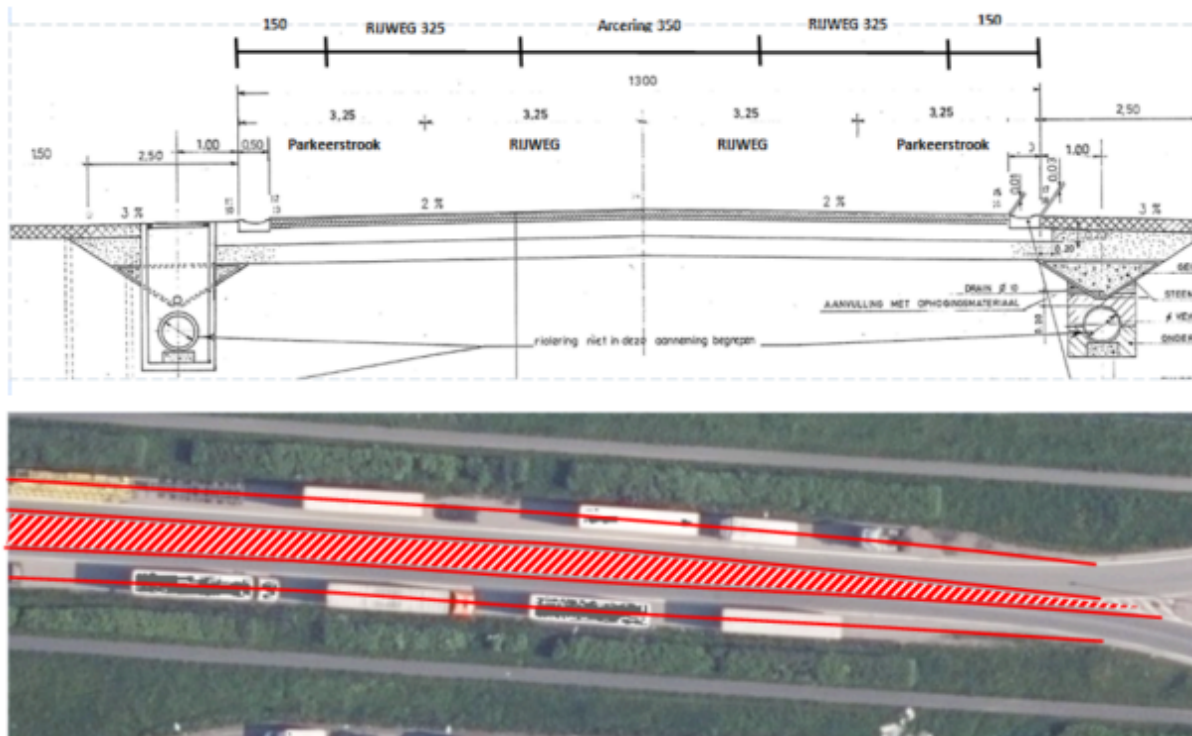
Jeroen Bergers, schepen; Vera Boudry, algemeen directeur

Beschrijving

Aanleiding, context en argumentatie

Op 4 april 2024 lichtte Agentschap Wegen en Verkeer (AWV) een voorstel tot herinrichting van de Woluwelaan (R22) toe aan het stadsbestuur. Het voorstel kadert in de sluikstortproblematiek langsheen het deel van de Woluwelaan tussen de Mechelsesteenweg (N1) in Vilvoorde en de Cokeriestraat in Grimbergen. Op 28 oktober 2024 vond een laatste overleg plaats waarop AWV het voorstel uitgewerkt had en toelichtte aan de partners. De scope werd hierbij uitgebreid van de eerste 'projectzone' tussen Mechelsesteenweg en J. Monnetlaan tot het hele deel van de Mechelsesteenweg tot de Cokeriestraat.

De rijweg van de R22 Woluwelaan wordt in de hele zone van Cargovil heringericht (van de Zennebrug tot aan de Cokeriestraat). De parkeerstroken worden opgeheven en de beide rijstroken worden naar rechts verlegd, waardoor een brede middenzone ontstaat. Deze middenzone wordt gearceerd waardoor er niet op mag geparkeerd worden. In aanloop naar de rotondes wordt opnieuw aangesloten op de bestaande situatie.



Stad Vilvoorde stemde in met het voorstel op 3 februari 2025.

Op het grootste deel van de Woluwelaan gelegen op Vilvoords grondgebied geldt al een parkeer- en stilstandsverbod. Het parkeer- en stilstandsverbod op de zone met het meeste sluiktorst (tussen de Zennebrug en de J. Monnetlaan) werd goedgekeurd op 11 september 2023. Op terrein wordt vastgesteld dat dit parkeerverbod niet gehandhaafd kan worden.

Op 31 januari 2025 vond er een overleg plaats tussen de drie betrokken gemeentebesturen. Er werd overeengekomen om ter voorbereiding van de herinrichting door AWV een volledig parkeer- en stilstandsverbod in te voeren op de gehele Woluwelaan. De tijdelijke maatregel is nodig omdat het door de AWV op te maken gemeentegrensoverschrijdende aanvullende verkeersreglement niet op tijd goedgekeurd zou raken. De tijdelijke maatregel kan zich meer specifiek toespitsen op het ontruimen van de huidige parkeerstroken (delen waar parkeren tot nu nog was toegestaan) zodat de herinrichting kan uitgevoerd worden.

Met voorliggend besluit wordt het parkeren en stilstaan langs de zuidelijke zijde van de Woluwelaan tussen de Konrad Adenauerlaan en de J. Monnetlaan verboden.

De tijdelijke maatregel geldt van 3 maart 2025 tot de door AWV voorziene herinrichting van de Woluwelaan (R22), gepland in het voorjaar van 2025.

Juridische grond

- Nieuwe gemeentewet, artikel 130 bis.
- Wet betreffende de politie over het wegverkeer, gecoördineerd bij koninklijk besluit van 16 maart 1968.
- Decreet van 16 mei 2008 betreffende de aanvullende reglementen op het wegverkeer en de plaatsing en bekostiging van de verkeerstekens.
- Koninklijk besluit van 1 december 1975 houdende algemeen reglement op de politie van het wegverkeer en van het gebruik van de openbare weg.
- Ministerieel besluit van 11 oktober 1976 waarbij de minimumafmetingen en de bijzondere plaatsingsvoorwaarden van de verkeerstekens worden bepaald.

Besluit van het College van burgemeester en schepenen van 3 maart 2025 - 2025_CBS_00985 - Vaststellen tijdelijke politieverordening op het wegverkeer voor de gewestwegen - parkeer- en stilstandsverbod op de Woluwelaan (R22).

- Ministerieel rondschrĳven van 14 november 1977.
- Uitvoeringsbesluit van 23 januari 2009 betreffende de aanvullende reglementen op het wegverkeer en de plaatsing en bekostiging van de verkeerstekens.
- Omzendbrief MOB/2009/1 van 3 april 2009.

Regelgeving: bevoegdheid

Artikels 56 en 57 van het decreet lokaal bestuur.

Besluit

Artikel 1

Op de Woluwelaan (R22) van de grens met Grimbergen bij het kruispunt met de Konrad Adenauerlaan tot het kruispunt met de J. Monnetlaan, langs de zuidelijke zijde van de weg, geldt:

- het stilstaan en parkeren is verboden;
- het begin van de parkeerreglementering wordt aangeduid;
- de parkeerreglementering geldt over een afstand van meer dan 300 meter.

Dit wordt gesignaleerd door:

- verkeersborden E3;
- de verkeersborden worden aangevuld met x-borden Xa, Xd.

Artikel 2

De voorgeschreven maatregelen gelden van 3 maart 2025 tot 30 juni 2025.

Artikel 3

Huidige verordening wordt gemeld en gepubliceerd overeenkomstig de voorschriften van het decreet lokaal bestuur.

Aldus beslist in bovenvermelde zitting,
Namens het College van burgemeester en schepenen

Algemeen directeur
Vera Boudry

Aangewezen-burgemeester
Jo De Ro